

Collection Père ERNESTO CAGNACCI, Afghanistan 1932-1947
K 46a, le porche de la chapelle catholique, une annexe de la légation d'Italie. Le Père Caspani est debout à gauche de la colonne.



K 46b, la sortie de la messe, devant le porche de la chapelle.



Kaboul, Chaman-e hozuri, août 1933 ?

[verso, tampon ovale :] *Bansi Lâl naqqâsh Kâbol* / BANSI LAL PHOTOGRAPHER
KABUL

Fête de l'Indépendance (*jashn-e esteqlâl*). Dans la foule anonyme, on remarque, à leurs coiffures – casques coloniaux et feutres –, un certain nombre d'étrangers. A gauche, un portique décoré.

1.56 / 2.126 / 3.141 / 3.35 / 4.373



1946

Assis dans la voiture, le **Père Egidio Cagnacci**, chapelain de l'église de la légation d'Italie à Kaboul. Appuyé sur le capot de la voiture un fusil à la main, **Ahmed Hilmi**, membre de la Délégation archéologique française en Afghanistan (DAFA).



Kaboul, 1937-1944

Réception sur une terrasse couverte. Au premier plan à droite, le ministre italien **P.**

Quaroni et Shâh Mahmud Khân, ministre de la Guerre. A gauche, le **Père Cagnacci** (en blanc, de profil avec des lunettes, P 32a ; de dos, P 32b). De face, au fond (P 32b), **Ahmad Shâh Khân**, ministre de la Cour.

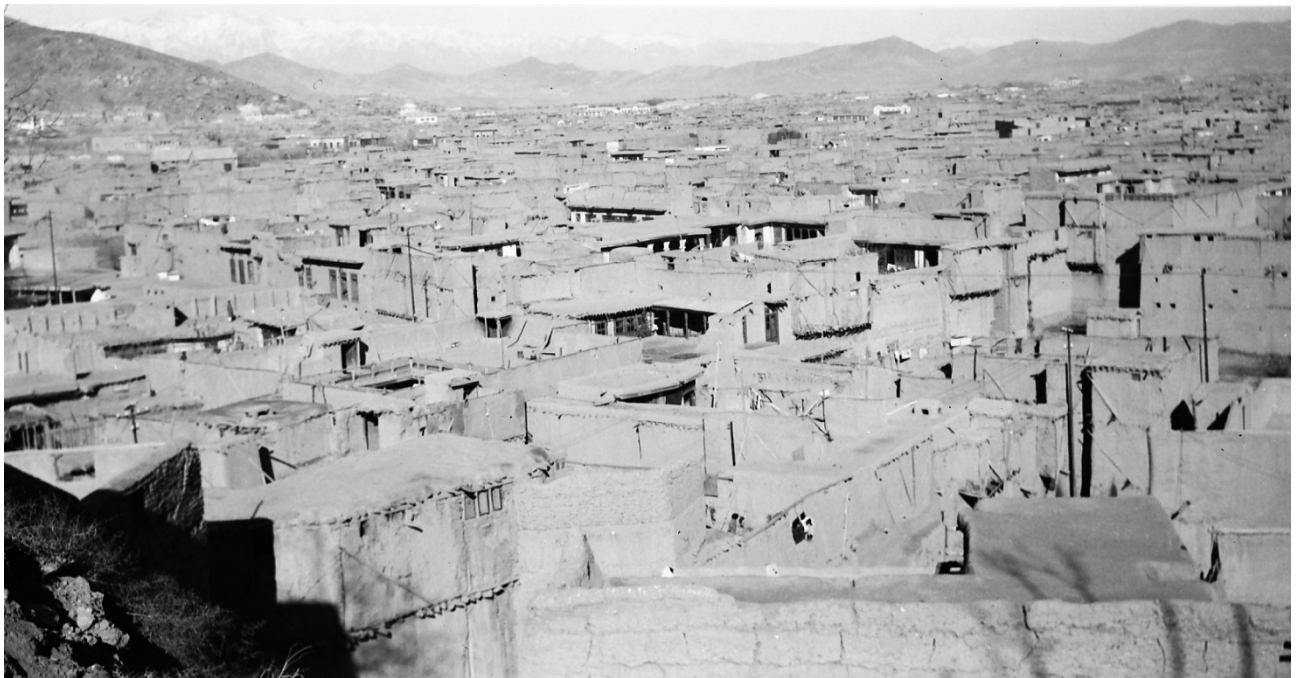


1933-1946

[Kp 8a, verso :]Vista della Città Vecchia di Kabul/(Afghanistan)

Les toits de la vieille ville. Vues prises de la montagne Shêr Darwâza
Kp 7a-d, rive droite.

Kp 7e, rive gauche, la montagne Âsmâ'i. Un drapeau (?) à droite.



ca 1965 ?

[verso, de la main du Père Angelo Panigati :]Una bella visione della città di Kabul, capitale dell'Afghanistan./Tutti contribuiscono a farmi/sentire, qui, veramente a/CASA MIA ...

La mosquée Pol-e Kheshti, en bordure du quai, rive droite. La rivière Kabul

est presque à sec.

A l'arrière de la mosquée, un grand sérail commercial dans le quartier Khwâbgâh ;
et tout à droite, le mausolée de Timur Shâh Sadôzay.

A gauche, l'avenue Jâde Maywand toute droite.



Masjed-e 'Idgâh, 1933-1946

[K 4a, verso, au crayon :]Moschea Kabul/Idgah

Le portail monumental de la mosquée 'Idgâh, construite pendant le règne de l'émir 'Abdal-Rahmân Khân (1880-1901).

K 4a, le portail, face nord. Dans un encadrement rectangulaire, une grande ouverture centrale est flanquée de deux ouvertures latérales plus petites. La porte centrale est surmontée d'un dôme bulbeux. Huit colonnettes, surmontées chacune d'un petit dôme, encadrent les trois ouvertures. Les vantaux des portes ainsi que le tympan central, arrondi, sont ajourés ; les tympans des portes latérales, également arrondis, et l'encadrement sont décorés d'entrelacs.

K 4b, vue partielle du portail, face nord. Une foule d'hommes se presse autour des trois ouvertures.

